

## 第二章 菜单命令

在富怡纺织服装图艺设计系统的菜单栏内，有六项菜单命令（如图 2-1）：文件、查看、图像、窗口、选项和帮助。其功能与命令面板中的图标命令相近，用户可依照个人的使用习惯来选用。一般情况下，在富怡纺织服装图艺设计系统操作过程中，图标命令使用起来更加直观快捷，而菜单命令的使用率较低，因此，在这里仅作简单介绍。

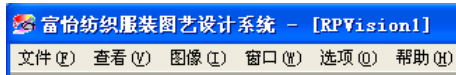


图 2-1 菜单命令

### § 2-1 文件

进入富怡纺织服装图艺设计系统的操作界面，在菜单栏的文件菜单命令处，单击鼠标左键，弹出下拉子菜单命令项（如图 2-2）。

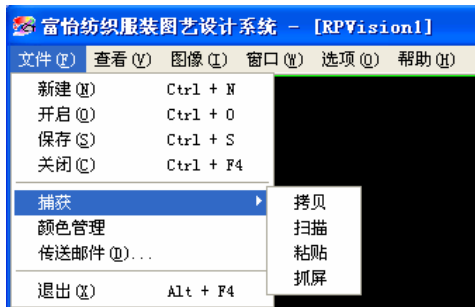


图 2-2 文件子菜单

#### ■新建：(Ctrl+N)

执行文件→新建，在绘图工作区中建立新的空白文档。

**■开启: (Ctrl+O)**

执行文件→开启, 在绘图工作区中打开格式为\*. rpv 的富怡纺织服装图艺设计系统文件。

**■保存: (Ctrl+S)**

执行文件→保存, 可以将选窗内的图形文件保存格式为\*. rpv 的富怡纺织服装图艺设计系统文件。

**■关闭: (Ctrl+F4)**

执行文件→关闭, 关闭绘图工作区中当前编辑的文档。

**■捕获:**

执行文件→捕获, 捕获的下一级子菜单命令项包括: 拷贝 (Ctrl+Insert)、粘贴 (Shift+Insert)、扫描、抓屏。

**■颜色管理:**

执行文件→颜色管理, 可以在富怡纺织服装图艺设计系统内对监视器、打印机、仿真设备进行颜色管理。

**■传送邮件:**

执行文件→传送邮件, 可以将富怡纺织服装图艺设计系统内的图形文件通过网络传送到其他系统。

**■退出系统: (Alt+F4)**

执行文件→退出, 退出富怡纺织服装图艺设计系统。

**§ 2-2 查看：**

查看菜单命令的下拉子菜单命令项显示如图 2-3：

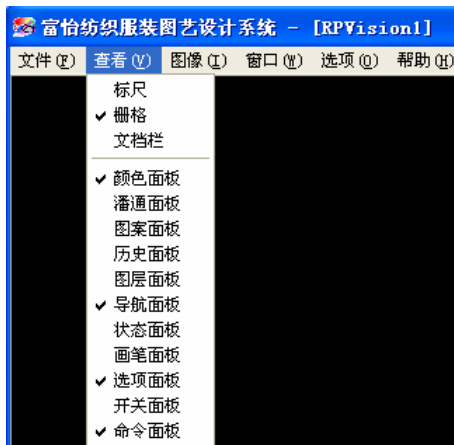


图 2-3 查看子菜单

**■标尺：**

选择标尺，它会出现在文档的顶部及左侧，标尺上的刻度显示光标移动时的位置。

**■栅格：**

显示默认像素的格子，必须在导航比例号大于 3 时才显示，通过栅格可对图像进行细致的绘制与修改。

**■文档栏：**

若选择文档栏，当打开二个以上的文档时，可通过绘图区内左上角的选项卡来实现文档间的切换。

**■颜色面板：**

选择该项，当前操作面板显示颜色面板。

※注意：在查看子菜单命令中的图案面板、历史面板等与颜色面板相同，在此不作一一说明。

### § 2-3 图像：

图像命令是通过滤镜处理使图像达到所需的效果。图像的子菜单命令（如图 2-4）功能与命令图标区中的相同，后面将详细讲解，此处略。

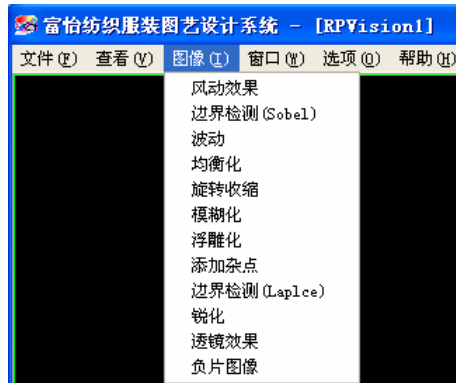


图 2-4 图像子菜单

### § 2-4 窗口：

窗口菜单命令是控制或显示富怡纺织服装图艺设计系统打开窗口的数量及其排列方式的。当窗口同时打开多个文档时，在窗口子菜单命令项的下面显示各文档的名称，在当前文档处作上选中的标记（如图 2-5）。

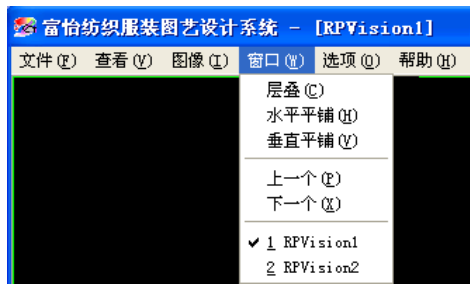


图 2-5 窗口子菜单

**■层叠：**

多个文档窗口会互相重叠时，当前文档被放置在前面（如图 2-6）。

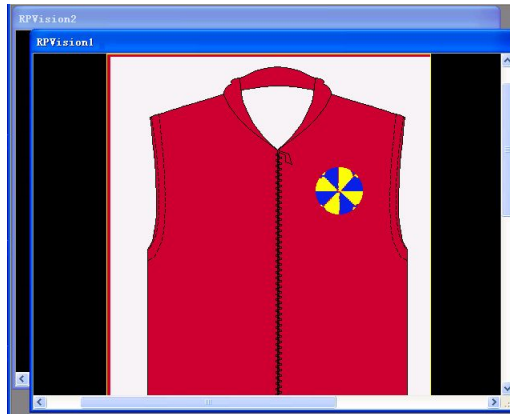


图 2-6 窗口层叠

**■水平平铺：**

多个文档窗口依次水平排列在屏幕上（如图 2-7）。

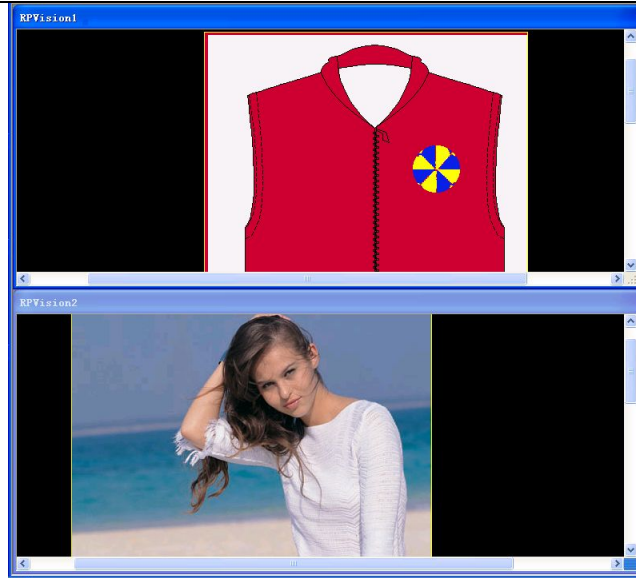


图 2-7 窗口水平平铺

**■垂直平铺：**

多个文档窗口垂直排列在屏幕上（如图 2-8）。

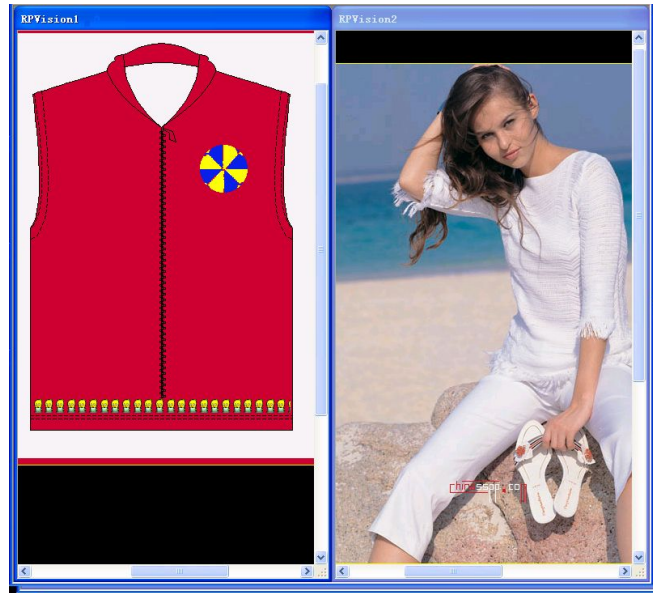


图 2-8 窗口垂直平铺

### ■ 上一个和下一个

当绘图工作区打开多个文档时,可以通过上一个子菜单命令和下一个子菜单命令来实现多个文档之间的显示切换。上一个子菜单命令是作用于当前文档的前一文档,而下一个子菜单命令是作用于当前文档的下一文档。

### § 2-5 选项:

选项菜单命令包括曲线类型、曲线一直线的转换、正方一矩形转换、椭圆一圆形转换、界面一左、界面一右这些子菜单命令项(如图 2-9),各项的功能与命令图标区中相同,在此不再详解。



图 2-9 选项子菜单

### § 2-6 帮助:

帮助菜单命令的子菜单命令项显示如下图:

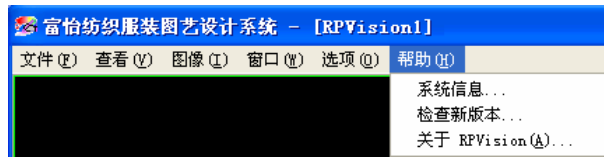


图 2-10 帮助子菜单

### ■系统信息:

从系统信息对话框(如图 2-11)中可以直接了解本机的系统信息,从而合理利用系统资源。





图 2-11 系统信息

**■检查新版本:**

检查新版本这项子菜单命令可实现在线检查和下载新版本的功能（如图 2-12），它的实现需使用本系统的电脑在线（连接互联网）。



图 2-12 检查新版本

**■关于 RPVision:**

关于介绍富怡纺织服装图艺设计系统的版权等说明的，这项子菜单命令与

图标命令区中的相同，在此不作详细说明(如图 2-13)。



图 2-13 关于 RPVision