

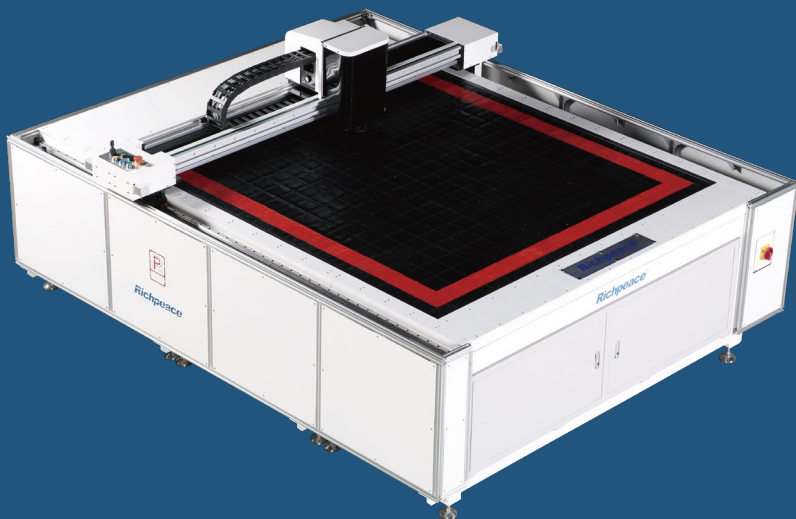


# 富怡全自动1公分/3公分电脑裁床

Richpeace®

## 机器特点

- 1、富怡自主知识产权的电脑控制系统，可以设定裁剪参数文件，直连电脑，机器状态以及裁剪图形等一目了然。
- 2、裁剪头配置自动磨刀装置。
- 3、智能裁刀：智能变速，自动补偿测应力，确保裁片完美质量。
- 4、采用全铝机头，在保证强度的前提下尽量减轻运行负载，提高运行速度及效率。
- 5、连续裁剪型具备裁剪台面自动清洁功能。
- 6、全方位安全保护装置，保护机器以及人员的安全。
- 7、满足个性化的生产需求，兼容主流CAD软件。
- 8、具有生产统计功能，并兼容主流的生产管理系统的通讯协议。



可选：分段式鬃毛砖平台/连续式裁剪平台

## 适用范围

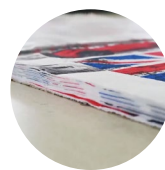
适用于梭织面料、针织面料、皮革面料、无纺布面料、牛仔面料以及涤纶。



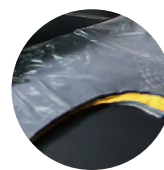
针织面料



皮革面料



梭织面料



涤纶和尼龙  
(羽绒服面料)

## 基本参数

型号	RPAC-NM-MC1-1-2000×1600-FB-LH-P-3P380 RPAC-NM-MC1-1-2000×1800-FB-LH-P-3P380	RPAC-NM-MC3-1-2000×1600-FB-LH-P-3P380 RPAC-NM-MC3-1-2000×1800-FB-LH-P-3P380
裁剪面积	2m长×1.6m宽/2m长×1.8m宽 (可按照需求定制)	
裁剪工作速度	10-40m/min	
最大裁剪厚度	10mm	30mm
裁刀最大移动速度	60m/min	
裁刀最大往复次数	4000r/min	
控制方式	上位机为pc，下位机为多轴运动控制器 (日本品牌)	
裁剪平台	分段式鬃毛砖平台/连续式裁剪平台	
磨刀方式	单面磨刀	
钻针数量	标配1个，可选配到3个	
总功率及电压	15kW 三相380V	

## 上工富怡智能制造 (天津) 有限公司

天津宝坻经济开发区宝中道6号

浙江分公司：浙江省嘉兴市南湖区亚中路599号嘉兴软件园2号楼一层  
 江苏分公司：江苏省南京市浦口区浦东北路5号明发科创总部基地21-402室  
 上海分公司：上海市闵行区申富路128号1栋208室  
 华北分公司：北京市朝阳区潘家园南里12号潘家园大厦1253室  
 新疆分公司：乌鲁木齐天山区新华北路8号红山新世纪大厦A座15-C2  
 华南经销商：东莞市厚街镇桥头社区莞太路西95号

全国免费服务热线

400-967-6116

www.richpeace.cn



关注富怡