



富怡单色双排电脑绗绣机

RPQE-NM-DFE-134+134-305×1676.4-B-2" CN(50.8)-VR2-NA-3P380

Richpeace

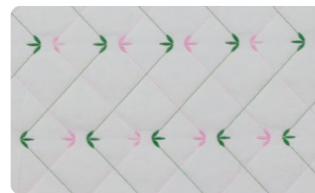
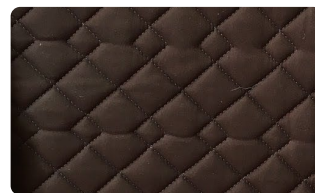


机器特性

- 1、富怡自主绗绣控制系统，10.4英寸触摸屏窗口化界面。
- 2、双排针背靠背结构，花型减少重线，提高工作效率。
- 3、采用小针距双针绗绣机头，最小针距为50.8mm(2")。
- 4、双针杆独立控制或手动控制，自由激活、锁定；可根据生产要求自主快速地完成针距任意隔头的切换，满足复杂组合绗缝、绗绣花型的高效生产要求。
- 5、最高转速750RPM，工作速度推荐：550-650RPM。
- 6、自动断线检测，降低工人劳动强度，减少停机率，增加持续工作时间。
- 7、采用大旋梭，底线容量增加，减少底线更换频率，进一步提高生产效率。

适用范围

夏凉被，被盖，床垫保护垫等。



机器参数

推荐型号	单排针数	最大绗缝宽度	功率	机器尺寸(长×宽×高)
RPQE-NM-DFE-166+166-305×3302-B-2"(50.8)-VR2-NA-3P380	66	3600mm	7KW	5500mm×1430mm×2170mm
RPQE-NM-DFE-134+134-305×1676.4-B-2"(50.8)-VR2-NA-3P380	34	1976mm	6KW	3900mm×1430mm×2170mm
针距	50.8mm(2"); 可订购不同针距: 67.5mm, 76.2mm(3")			
隔头针距	101.6mm(4"), 152.4mm(6"), 203.2mm(8"), 254mm(10"), 304.8mm (12")			
针排间距	76.2mm(3")	存储针数	1300万	
最高速度	750RPM	花样存储量	200个	
针迹长度	0.1mm-12.7mm	电压	三相220V/380V	

上工富怡智能制造(天津)有限公司

天津宝坻经济开发区宝中道6号

浙江分公司: 浙江省嘉兴市南湖区亚中路599号嘉兴软件园2栋1层

上海分公司: 上海市闵行区申富路128号1栋208室

华北分公司: 北京市朝阳区潘家园南里12号潘家园大厦1253室

新疆分公司: 乌鲁木齐天山区新华北路8号红山新世纪大厦A座15-02

江苏分公司: 南京市浦口区浦东北路5号明发科创总部基地21-402室

华南经销商: 东莞市厚街镇桥头社区莞太路西95号

全国免费服务热线

400-967-6116

www.richpeace.cn



关注富怡