



Richpeace®

富怡双层自动上料单针框式绗缝机

RPQP-NM-S2S-1-2500×2500-SDM-LS50-VR2-SBD,AO-3P380

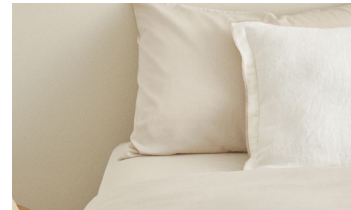


机器特性

- 1、系统由上下两组独立控制的单头框式绗缝机叠加组成。
- 2、两层自动入料、出料平台，被芯前进后出，入料、出料自动分流。
- 3、自动入料、自动夹料、自动涨紧、省去人工夹料换框工作。
- 4、预留维护换线工位，其中一层需要换线维修不影响另一层工作。
- 5、绗缝区间为撑布带机构，确保绗缝过程中被绗缝物料平整无塌陷。
- 6、机头转速可达3000转/分，推荐工作转速2300-2800转/分。
- 7、升降式绗缝机头，配备日本佐文2倍旋梭。
- 8、夹布系统单边夹布宽度约100mm，机针到夹布边缘距离约50mm。
- 9、夹料尺寸可调，缝制成品尺寸范围：宽×长（mm）2800×2800-1800×1400。
- 10、断线检测，自动回穿线点，等待人工穿线。
- 11、可选配监视头，便于观察绗缝质量。
- 12、可选配自动换梭装置，提高工作效率。

适用范围

适用于被芯，床垫等家纺产品。



基本参数

针步	2-6mm，锁式线迹
绗缝落针范围宽×长	最大2500mm×2500mm；最小1500mm×1100mm
功率	三相380V,12kW
机头最高转速	3000转/分，推荐工作速度2300-2800转
机针	16#-21#
缝制厚度	≤50mm
缝制克重	≤1200g/m ²
气压	0.4~0.8Mpa
占地面积	16600mm×5580mm×2060mm

上工富怡智能制造（天津）有限公司

天津宝坻经济开发区宝中道6号

浙江分公司：浙江省嘉兴市南湖区亚中路599号嘉兴软件园2栋1层

上海分公司：上海市闵行区申富路128号1栋208室

华北分公司：北京市朝阳区潘家园南里12号潘家园大厦1253室

新疆分公司：乌鲁木齐天山区新华北路8号红山新世纪大厦A座15-C2

江苏分公司：南京市浦口区浦东北路5号明发科创总部基地21-402室

华南经销商：东莞市厚街镇桥头社区莞太路西95号

全国免费服务热线

400-967-6116

www.richpeace.cn



关注富怡